



MFC
SERIE 072



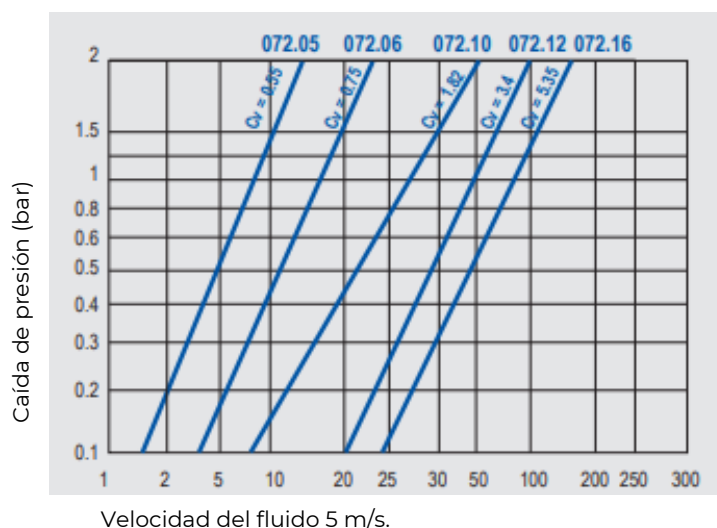


PRESCRIPCIONES TÉCNICAS: SERIE 072

Temperatura máxima	<ul style="list-style-type: none"> -20°C +100°C Nitrilo (N) -10°C +180°C FPM (V)
Presión máxima	<ul style="list-style-type: none"> MFC 072.06 400 bar MFC 072.10 375 bar MFC 072.12 350 bar MFC 072.16 350 bar
Paso interno	<ul style="list-style-type: none"> MFC 072.06 6 mm MFC 072.10 10 mm MFC 072.12 12 mm MFC 072.16 16 mm
Materiales	<ul style="list-style-type: none"> Cuerpo del enchufe Acero cincado Accionador Acero cincado Válvula Acero cincado Juntas Nitrilo (N) Bolas de la válvula Acero inox Enchufe macho Acero cincado
Area de uso	<ul style="list-style-type: none"> Circuitos hidráulicos Unidades de prueba hidráulicas Industrias de la inyección de plástico

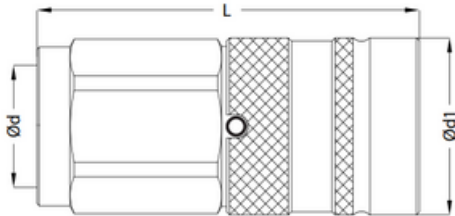


GRÁFICO DE CAUDAL VS CAÍDA DE PRESIÓN: SERIE 072





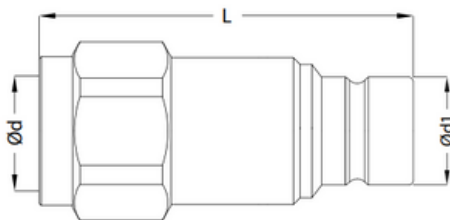
Enchufe serie 072



DN	Referencia	Ød	L
6	S 072.06 SFB 13	BSP 1/4	58
10	S 072.10 SFB 17	BSP 3/8	69
	S 072.10 SFB 21	BSP 1/2	74
12	S 072.12 SFB 21	BSP 1/2	84
16	S 072.16 SFB 26	BSP 3/4	84

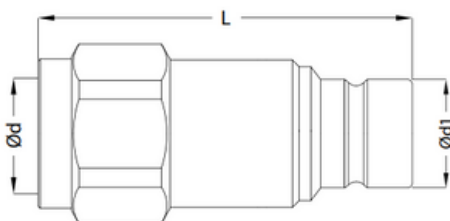


Enchufe serie 072



DN	Referencia	Ød	L
06	S 072.06 PFB 13	BSP 1/4	54
10	S 072.10 PFB 17	BSP 3/8	60
	S 072.10 PFB 21	BSP 1/2	63
12	S 072.12 PFB 21	BSP 1/2	71
16	S 072.16 PFB 26	BSP 3/4	73

Enchufe serie 072



DN	Referencia	Ød	L
10	S 072.10 PFB 17 P	BSP 3/8	87
	S 072.10 PFB 21 P	BSP 1/2	104
12	S 072.12 PFB 21 P	BSP 1/2	104